

CONVENTION UNETP

4 projets pour faire Union

Présentation du
Mercredi 8 avril 2026
par visioconférence

Partenariat avec

L'INSTITUT DE L'ENGAGEMENT



Institut de
L'Engagement



Pourquoi ce lien Unetp / Institut de l'Engagement ?

- ▶ Congrès Unetp de Lille 2025 :
Intervention de Martin HIRSCH, Président de l'Institut de l'Engagement
- ▶ Définition de points de convergence entre l'Institut de l'Engagement et l'Unetp
- ▶ Signature d'une convention de partenariat le 12 février 2026



Institut de
L'Engagement



Objectifs de la convention de partenariat

- ▶ Accompagner l'Institut de l'Engagement dans son développement :
 - Permettre à des lauréats de l'Institut de l'Engagement d'intégrer les formations de l'UNETP ;
 - Faire connaître les programmes Lauréats et Mentorat aux élèves de l'UNETP qui pourraient en bénéficier ;
 - Sensibiliser les étudiants et personnels de l'UNETP aux enjeux portés par l'Institut de l'Engagement, notamment l'engagement écologique ;
 - Participer aux actions de l'Institut de l'Engagement.
- ▶ Contribuer au rayonnement de l'UNETP et de ses valeurs :
 - Diversifier les recrutements de l'UNETP en accueillant des jeunes porteurs de valeurs aux parcours riches, variés et engagés ;
 - Dynamiser ses étudiants en intégrant des jeunes créatifs et engagés, rester une référence en termes d'engagement (pour ses étudiants, son corps professoral, l'ensemble de ses personnels).



Institut de
L'Engagement

L'Institut de
l'Engagement



L'Institut de l'Engagement



C'est quoi ? L'Institut de l'Engagement, association d'intérêt général créée en 2012, agit pour **faire de l'engagement citoyen une véritable voie d'avenir pour la jeunesse.**



Il accompagne les jeunes de tous horizons qui se sont investis dans des actions citoyennes ou solidaires en leur ouvrant des perspectives éducatives et professionnelles adaptées à leurs talents et à leur potentiel, en s'appuyant sur un large réseau d'entreprises, d'associations et d'établissements d'enseignement supérieur.



Il agit également pour **encourager l'entrée dans une dynamique d'engagement citoyen**, en sensibilisant sur les grands enjeux contemporains.

Depuis sa création, **près de 10 000 jeunes ont été accompagnés** par l'Institut de l'Engagement.



Nous soutenons des jeunes qui se révèlent par leur engagement, en leur offrant des opportunités éducatives et professionnelles.

+ 10 000 jeunes depuis 2012

Comment ?

Des programmes d'accompagnement :

- **Lauréats**
- **Mentorat**
- **Décrochage universitaire**

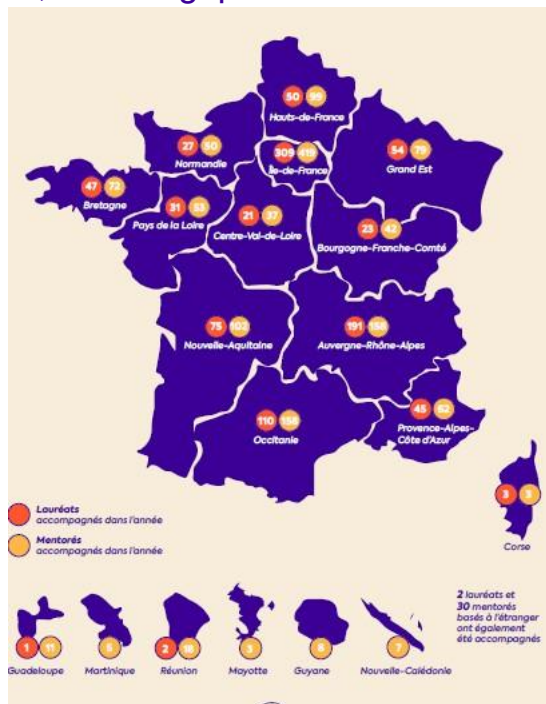
Des actions de sensibilisation :

- **Les Premiers secours de la planète**
- **Algo Ethics**



Institut de l'Engagement

- Pour les jeunes, l'Institut reconnaît la valeur de **leur engagement citoyen/implication citoyenne**, et leur ouvre des **opportunités concrètes pour construire leur avenir à la hauteur de leur potentiel**.
- Pour la société, il contribue à l'**émergence d'une génération de jeunes mobilisés, responsables et compétents**, capables de relever les grands défis sociaux, économiques, et écologiques.



Répartition géographique des jeunes accompagnés en 2024

Notre impact

- ❖ En 2024, l'action de l'Institut a été récompensée par le **Grand Prix Humanitaire de la Fondation Charles Defforey - Institut de France**.



Programme "Lauréats"



492 nouveaux lauréats accompagnés en 2024



69% de femmes
31% d'hommes



6,5% 16-19 ans
77% 20-24 ans
16,5% 25-31 ans



71% Parcours formation
17% Parcours création d'activité
12% Parcours emploi



6 699 lauréats depuis 2012



Programme Mentorat



879 nouveaux mentorés accompagnés en 2024



67,5% de femmes
31,5% d'hommes
1% non précisé



13,5% 16-19 ans
65% 20-24 ans
21,5% 25-31 ans

Objectifs principaux

Possibilité de choisir plusieurs objectifs à l'inscription

90% mieux définir son projet ou échanger avec un mentor de façon générale

41% recherche d'emploi de stage ou d'alternance

54,5% poursuite ou reprise d'études

19,5% créer ou développer une activité



Premiers Secours de la Planète

- ❖ **10 000** bénéficiaires à fin juin 2025
- ❖ **91%** déclarent vouloir s'engager à l'issue de leur sensibilisation

Programme “lauréats”

UN ACCOMPAGNEMENT PROFESSIONNEL COMPLET

L'accompagnement individuel du programme “lauréats” combine :



Un suivi individualisé pendant 1 an

par un(e) chargé(e) d'accompagnement, salarié(e) de l'Institut



Des voies d'accès spécifiques

vers 150 établissements d'enseignement **partenaires**



Des mises en relation avec l'écosystème de l'Institut (ancien(ne)s lauréat(e)s, bénévoles, entreprises...) pour des enquêtes-métier, des conseils



Des ressources pédagogiques

des ateliers en ligne mensuels et des outils

<https://www.engagement.fr/programme-laureats/>

L'Université de l'Engagement



**Séminaire résidentiel pour
l'ensemble des lauréat(e)s
d'une même promotion**

Candidature au programme “lauréats”

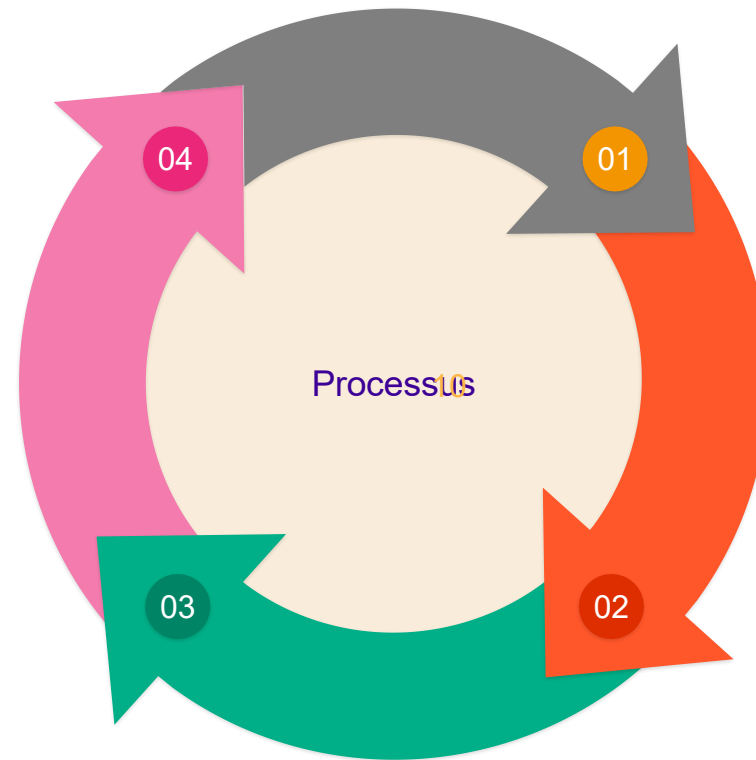
2 phases d'admission par an

Intégration au programme

Mars et novembre

Jury d'admission et d'orientation

Février & octobre



Dossier à compléter en ligne

Janvier & septembre

Evaluation des dossiers

Janvier & septembre

<https://www.engagement.fr/programme-laureats/>

institut@engagement.fr

Programme Mentorat

Chaque année, 1 100 jeunes engagés en volontariat ou bénévolat de longue durée bénéficient de l'appui d'un mentor pour les aider dans leur projet.



1,100
jeunes épaulés



6 mois
d'accompagnement



1 h/mois
pour échanger



1 plateforme
dédiée

Inscriptions toute l'année :
<https://www.engagement.fr/programme-mentorat/>

mentorat@engagement.fr

Décrochage universitaire : s'engager pour rebondir

Avec le programme S'engager pour rebondir, tu pourras bénéficier de :



Un bilan individualisé pour définir ton projet

avec un(e) chargé(e) d'accompagnement



Une mission d'engagement de plusieurs mois

en réalisant un Service Civique, un bénévolat, ou un volontariat



Un accompagnement individualisé pour réaliser ton projet

avec ton ou ta chargé(e) d'accompagnement, en parallèle de ta mission d'engagement

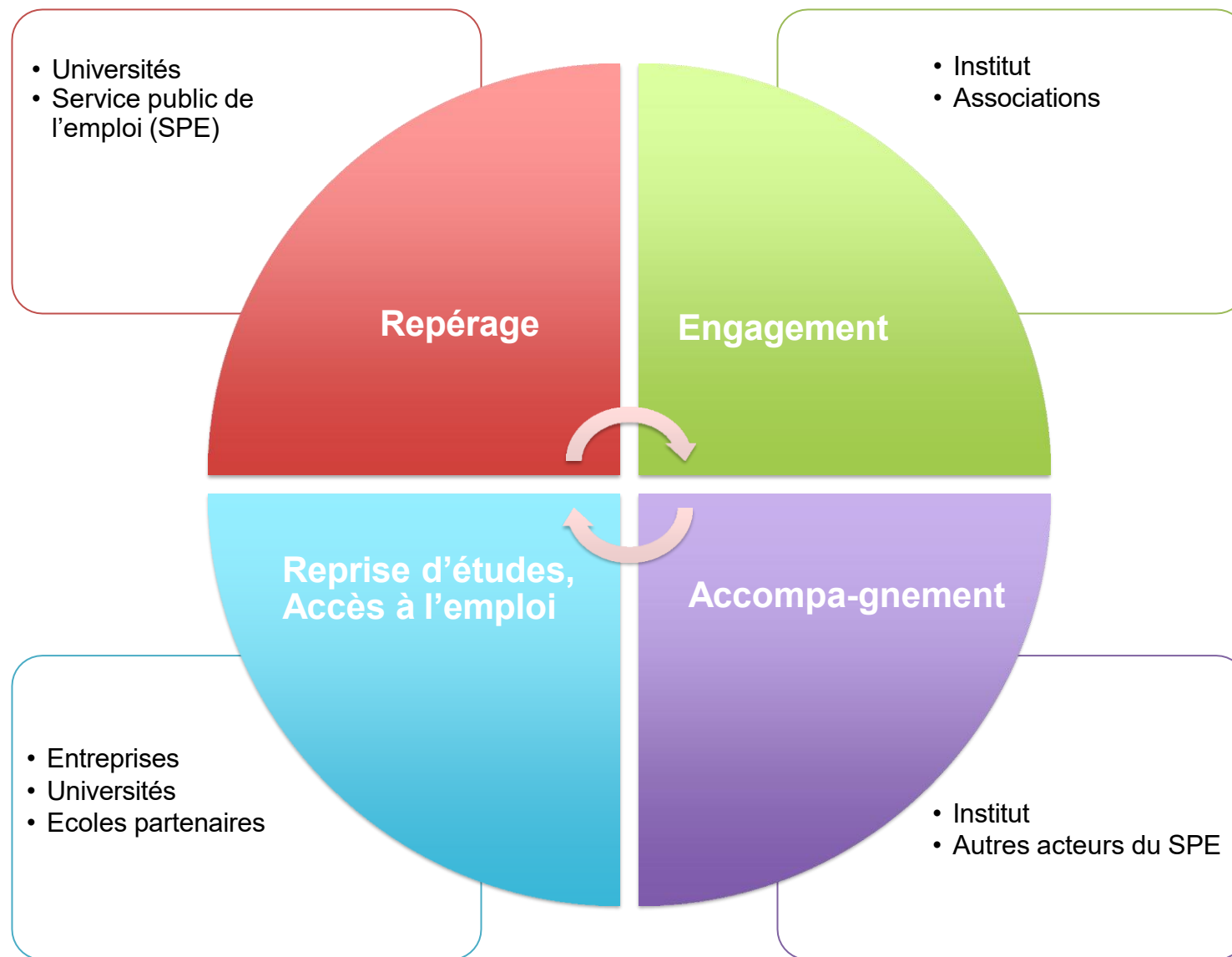


Des ressources pédagogiques

comprenant un programme mensuel d'ateliers en ligne, ainsi que des outils pour t'aiguiller dans ton projet

Inscriptions toute l'année :

<https://www.engagement.fr/sengager-pour-rebondir>



Les Premiers secours de la planète

Les Premiers secours de la planète, ce sont des ateliers gratuits co-conçus avec le CNRS. Deux possibilités :

- Animation par l'équipe (salarisée ou bénévole) de l'Institut
- Animation par le personnel éducatif de l'établissement, des volontaires en service civique...formés par l'Institut

Niveau collège, lycée et post-bac



AlgoEthics

Deux possibilités :

- Animation par l'équipe (salariée ou bénévole) de l'Institut
- Animation par le personnel éducatif de l'établissement, des volontaires en service civique...formés par l'Institut

Niveau collège

Dans le cadre de l'Education aux médias et à l'information, de l'enseignement moral et civique, des cours de technologie, de la prévention du harcèlement..

AlgoEthics, ce sont des ateliers gratuits conçus par l'Institut de l'Engagement, avec l'appui d'un conseil scientifique de haut niveau, pour découvrir les défis des algorithmes: réseaux sociaux, intelligence artificielle... Les technologies ont un impact sur nos vies, les comprendre est indispensable pour s'engager.



**Pour organiser un atelier de sensibilisation
dans votre établissement ou en savoir plus**



<https://forms.gle/yM4moyjQDsynn5n26>

Nous suivre sur les réseaux sociaux

www.engagement.fr





Institut de
L'Engagement



Process pour la mise en place du partenariat

- ▶ L'Unetp recense les établissements adhérents souhaitant s'engager avec l'Institut de l'Engagement pour l'intégration de lauréats. En tant que chef d'établissement, vous devez préciser les formations concernées, le statut proposé, le nombre de jeunes pouvant être intégrés dans l'établissement, ... [en complétant par ce lien le questionnaire dédié](#)
- ▶ L'Unetp communique à l'Institut de l'Engagement la liste des établissements ayant complété le questionnaire ad hoc
- ▶ L'Institut de l'Engagement contacte directement le ou les établissements susceptibles d'accueillir des jeunes
- ▶ L'Unetp est informée régulièrement de l'intégration de jeunes dans les établissements adhérents à l'Unetp



**Pour plus de précisions
sur le partenariat avec l'Institut de l'Engagement
contactez l'Unetp par mail à**

unetp@unetp.eu

Nous vous remercions pour votre engagement