



# UNETP 2020

5 février 2020



- 1. Où en est le dialogue paritaire ?  
l'unification de la convention collective ?**
  
- 2. Formation professionnelle et son financement**



# 1. **Situation paritaire**



## Saisine de la CAA de Paris – reprise négociation

- Sollicitation Ministre, DGT
- Silence vaut refus
- Saisine de la CAA en référé = mars 2020
- NAO 28 avril ?
- En tout état de cause:
  1. Travail sur révision de la CC EPNL = classifications - temps de travail pour Mai
  2. Travail sur recommandation Santé
  3. Texte CC EPNL présenté fin de printemps



## Situation paritaire

Cette situation difficile d'autant plus que :

- un accord temps partiel a été signé en février dernier qui ne peut s'appliquer totalement car son extension est bloquée
- ↳ assouplissements des modalités organisationnelles (demi-journées, interruption d'activité), avenants temporaires, aménagements contractuels possibles
- révision des textes sur les conditions d'embauche, sur la période d'essai, de créer des contrats nouveaux (CDI Intermittent, CDI d'opération), de clarifier les textes sur les CDDU etc.

# Et demain ? Un seul et même texte regroupant tous les thèmes



**Pénibilité, Handicap, conditions de travail**  
Etc.



**Durée du travail**

- Temps partiel (durée mini, compléments d'heures, majoration heures complémentaires)
- Temps complet (coeff.)
- Forfaits
- Annualisation - pluri-annualisation
- Équivalence Travailleur de nuit
- Astreintes
- Etc.



**Contrats de travail**

- Période d'essai
- CDD renouvel.
- CDI de chantier
- CDII - CDDU
- L. 1224-1 conventionnel
- Intérim – portage
- Etc.



**Fonds de la formation**

- Opérateur de compétences
- Définition priorités
- Réforme à venir
- Etc.



**Protection sociale complémentaire**

- Définition des garanties
- Mutualisation
- Recommandation
- Etc.



**Classifications et Salaires**

- Classification
- Minima
- Etc.



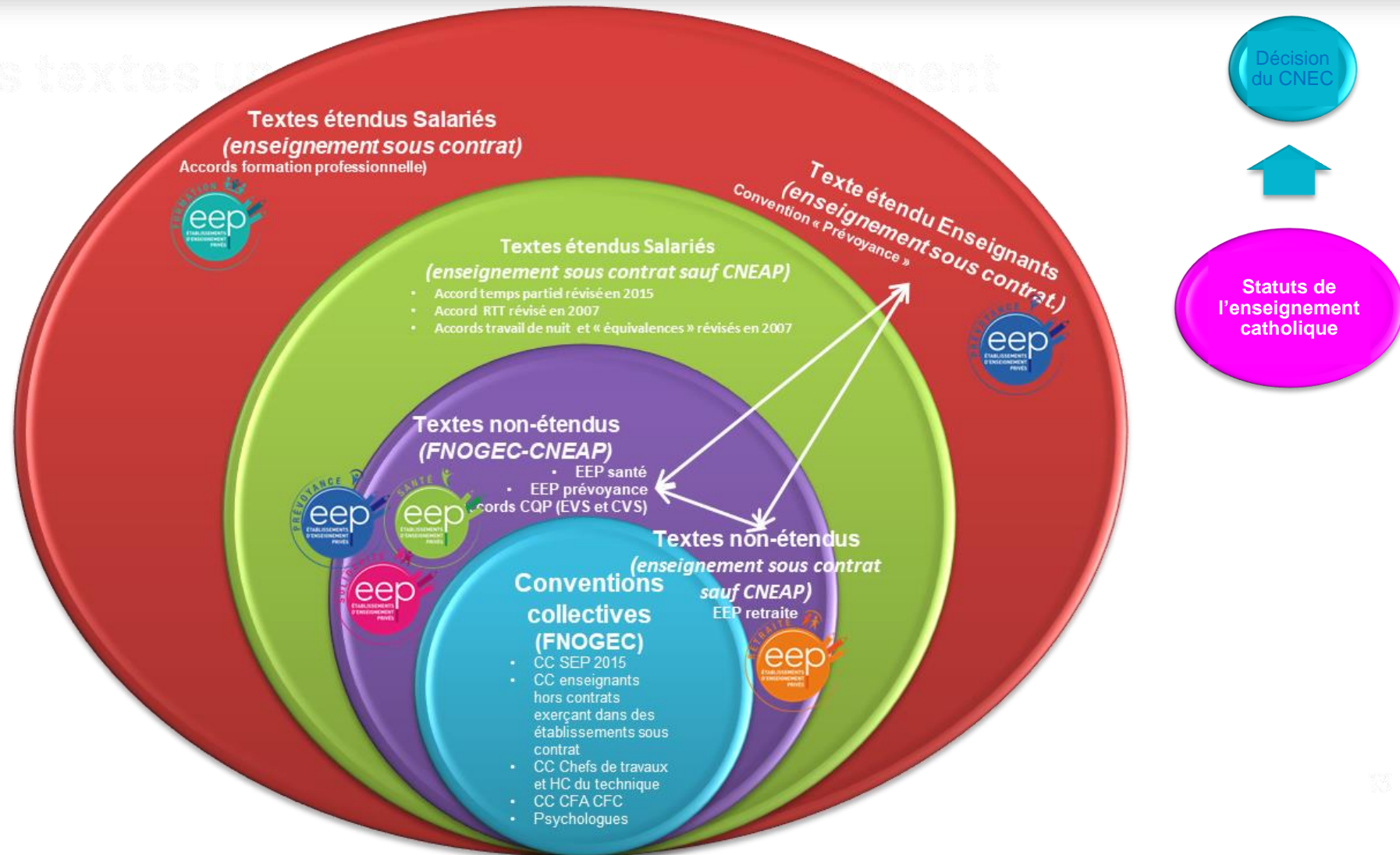
**Paritarisme**

- Mutualisation financement
  - Seuils
  - Moyens syndicaux
  - Valorisation du parcours syndical
- Etc.



**Logique transversale**  
Détermination des dispositions communes et Egalité femmes hommes

# Des textes disséminés – difficilement accessibles



# Regroupement au sein de la CC EPNL – architecture actuelle

Dispositions  
communes

Champ d'application  
+ OPCO  
+ Vie paritaire

Dispositions  
catégorielles

CC SEP 2015

CFA/CFC, HC  
du technique  
(chefs de  
travaux)

Prof. HC  
Cathos  
primaire, Prof  
HC  
secondaires,  
Prof HC  
primaire non  
cathos  
Instituts

PSY

et universités  
catholiques

Grandes écoles

- Accord temps partiel révisé en 2015
- Accord RTT révisé en 2007
- Accords travail de nuit et « équivalences » révisés en 2007





# Architecture cible de la CC EPNL 2022

## Dispositions générales

(classifications contrats, temps de travail, formation, protection sociale etc.)



## Dispositions spécifiques ou catégorielles

(temps de travail des enseignants ?  
formateurs ?)

Dispositions spécifiques  
ou catégorielles (classification  
enseignement supérieur?)

Décision  
du CNEC



Statuts de  
l'enseignement  
catholique

## objectifs

- Un texte clair
- Un texte sécurisé juridiquement
- Un texte accessible
- Un texte adapté

Des services pour l'appliquer

Le droit

L'accès au droit

L'effectivité du  
droit





- **Formation  
professionnelle**





Financer les formations par **alternance**, mais aussi permettre aux personnes les plus éloignées de l'emploi de pouvoir se former

Réaffectation de ressources



une collecte avec un fléchage des fonds sur des budgets spécifiques

OPCA - OPCO


le rôle d'OPCALIA ne change pas pour 2019



## Alternance

- Réunion le 20 janvier de SPP
  - ↳ avec Renasup, Agence Excellence pro, Akto (département alternance, plateforme Walt)

Dessiner une méthode en vue de la détermination d'une politique APPRENTISSAGE





## CPF

- Abondement possible au printemps 2020



## Capital compétences – effets leviers ?

- Quelle politique sur capital compétences ?
  - Certification : abondement CPF ?
  - Co-financement ? Certification ?
  - Financement catalogue formation ?

# Section PDC M50

## Engagements au 31 décembre 2019

augmentation à des fins  
de suivi et de pilotage.

4 sections financières  
sont fongibles, elles  
constituent une unique  
section financière

Enveloppes	Au 31 décembre 2019		Au 31 décembre 2018	
	Engagement	Nb de stagiaire	Engagement	Nb de stagiaire
Plan légal M11	1 951 787 €	5 324	2 212 245 €	3 443
Plan légal P11-49	1 844 837 €	6 982	1 286 911 €	4 450
<i>Total Engagement via procédure classique</i>	<b>3 796 624 €</b>	<b>12 306</b>	3 499 156 €	7 893
Plan légal M11 – Espace formation	732 385 €	2 128	740 994 €	2 041
Plan légal P11-49 - Espace formation	1 096 912 €	2 815	882 488 €	2 369
<i>Total Engagement via Espace Formation</i>	<b>1 829 297 €</b>	<b>4 943</b>	1 623 482 €	4 410
<b>Total engagements Plan M50</b>	<b>5 625 922 €</b>	<b>17 249</b>	<b>5 122 638 €</b>	<b>12 303</b>



# Éclairages budgets

	2015	2019	2020 - 2021
Plan M11	1 400 000 €	1 800 000 €	Maxi 1 400 000 €
Plan 11 à 49	6 500 000 €	1 700 000 €	Maxi 1 600 000 €
Plan 50 à 299	3 100 000 €	400 000 €	Maxi 400 000 €
Alternance	5 000 000 €	4 800 000 €	4 900 000 €
CPF	2 200 000 €	2 700 000 €	2 700 000 €
Actions collectives	X	1 600 000 €	X

11M€

Périodes de pro

= 11M€

Pro A

Abondements  
OPCA (réserves et  
non  
consommation des  
autres branches)

Pas d'abondement  
OPCA

Capital compétences  
1,4M€ pour 2019 + 4,3M€ de réserves



## Règles de gestion 2020

- Affectation des fonds sur l'apprentissage
- 88M€ disponibles dans AKTO
- 3M€ pour l'enseignement privé + 1,4M€ capital compétences

**Il faut prioriser!**



## Règles de gestion 2020

Création d'un catalogue d'actions prises en charge :

- à partir du **catalogue EP** = 27 actions collectives existantes
- en développant **d'autres thématiques** :
- insertion des blocs de compétences des CQP voire des titres
  - développement des certifications
  - actions financées par Capital compétences – actions en réseau
  - actions financées par d'autres fonds (comme fonds social – sur des formations gestes et postures, RPS, RH etc.)



## Règles de gestion 2020

### Catalogue accessible

- Espace formation AKTO
- Via ISI'RH (service premium) + articulation Mon Isidoor:
  - Accès à la totalité de l'offre = actions en réseau et actions non financés par AKTO
  - À partir des emplois-repères Projet personnalisé
    - fiches de postes
    - besoin identifié dans le cadre de l'entretien professionnel
  - Consolidation de la donnée – entretien pro, CSE
  - Fluidité de gestion